

KONGINKANKAAN ALUELÄMPÖÖN LIITTYMINEN

Äänekosken kaupungin kanssa on 6.6.2016 solmittu lämmöntoimittussopimus, johon pohjaten EKO Energiapalvelut on käynnistänyt aluelämpöhankkeen Konginkankaan taajamassa. Lämpölaitos rakennetaan Yrjölänkadun päässä olevalle varikkoalueelle.

Kaukolämpöverkko on suunniteltu ulottuvaksi etelässä koululle ja kirkolle sekä pohjoisessa säätiön alueelle. Seurakunta on tehnyt myös sitovan päätöksen kaukolämpöön liittymisestä.

Lämpölaitos käyttää puuhaketta polttoaineenaan. Kaukolämmön toimittaminen on tarkoitus aloittaa marraskuun 2016 aikana. Lämpölaitoksen ja -verkon rakentaminen tapahtuvat syksyn aikana.

Tarjoamme taloyhtiöille ja omakotitaloille mahdollisuutta liittyä kaukolämmön piiriin rakennettavan verkon alueella. On tärkeitä olla nyt aktiivinen, kun kaukolämpöverkkoa rakennetaan.

Kaukolämpöverkon rakentamisen yhteydessä olemme luvanneet, että liittyminen on puoleltamme ilmaista. Tämä lupaus on voimassa maaliskuun loppuun 2017.

Kiinteistön öljykattiloiden huolet poistuvat, kun lämpöyhtiö toimittaa lämpöä kunkin kiinteistön oman tarpeen mukaisesti ja lämmön toimitus on varmaa. Lämpöyhtiö vastaa lämmöntuotannon hyötysuhdehäviöistä, lämmönjakelun siirtohäviöistä sekä laitteidensa kunnossapidosta. Keskitetty lähilämmitys on tehokasta ja ympäristölle suotuisaa. Kaukolämpö tuotetaan kotimaisilla uusiutuvilla polttoaineilla, joita toimittaa paikallinen yrittäjä.

Kiinteistön vastuulla ovat kiinteistön sisäiset muutostyöt, joista merkittävin on lämmönvaihtimen asennus. Lämmönvaihtimella korvataan nykyinen lämpökattila. Muutostöiden kustannukset rivitaloissa ovat olleet alle 10 000 euroa. Omakotitalon välttämättömät muutuskustannukset ovat 5 000 euron luokkaa. Lisäksi on huomioitava mahdollinen öljysäiliön poisto. Lämpöyhtiö ei peri liittymismaksua tänä vuonna rakennettavista liittymistä. Kiinteistön tontille asennettavasta lämpöputkesta ei myöskään peritä kustannuksia vastaava maksua. Normaalisti tämä peritään 17 m ylittävältä osiolta.

Voitte teettää lämmönvaihtimen asennustyöt haluamallanne LVI-asennusliikkeellä. Lämpöyhtiö tuo kaukolämpöputken kiinteistön lämmönjakohuoneeseen ja sijoittaa sinne mittauslaitteiston.

Kaukolämpöä myydään kaikille asiakkaille yhtäläisin ehdoin samalla tariffilla. Tariffi koostuu perusmaksusta ja enegiamaksusta. Perusmaksun veloitus alkaa lämmöntoimituksen käynnistyessä. Perusmaksu on kiinteistön lämmöntarpeesta ns. liittymistehosta riippuva kuukausittain samansuuruisena maksettava kiinteä maksu. Perusmaksun osuus vuosikustannuksista on noin 25 %. Loput 75 % koostuu toteutuneen ja mitatun energian käytön perusteella kuukausittain perittävästä energiamaksusta.

Energiamaksu on 78,18 €/MWh sis. alv 24 %

Perusmaksun määräytyminen riippuu kiinteistön liittymistehosta seuraavasti:

Omakotitalot	744,00 €/a
Liittymisteho 15 – 50 kW	50,84 €/kW,a + 186,00 €/a
Liittymisteho yli 50 kW	47,74 €/kW,a + 372,00 €/a

Hinnat sisältävät alv 24 %.

Näillä hinnoilla laskien perusmaksu esim. 50 kW liittymisteholla on noin 2750 €/vuosi (alv 24 %). Saamiemme öljynkulutustietojen perusteella rivi-, kerros- ja luhtitalot Konginkankaalla ovat arviomme mukaan liittymisteholtaan 40 – 60 kW.

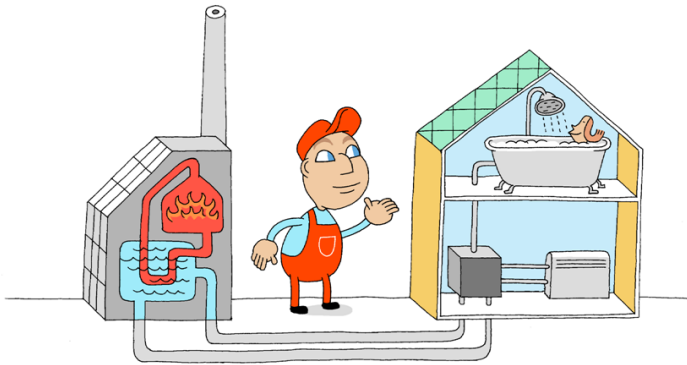
Maksuja tarkistetaan kerran vuodessa 1.4. alkaen toteutuneiden indeksimuutosten perusteella. Äänekosken kaupungin tekemän valinnan mukaisesti perusmaksu seuraa tukkuhintaindeksin muutoksia ja energiamaksu Suomessa myydyn metsäenergian hintaindeksiä. Indeksit perustuvat toteutuneisiin hintatason muutoksiin ja ovat viime vuosina olleet varsin vakaita, liikkuen sekä ylös että alas.

Annamme mielellämme lisätietoja hankkeen etenemisestä.

EKO Energiapalvelut ETK Oy / Petri Heinonen

0400-340319, e-mail: petri.heinonen@lamposi.fi

Kaukolämmön toimintaperiaate



Asiakkaat saavat lämmön kaukolämpöverkossa kiertävästä kuumasta vedestä. Kaukolämpöä on saatavilla kaikkina vuoden ja vuorokauden aikoina.

Asiakkaille tulevan kaukolämpöveden lämpötila vaihtelee sään mukaan 65–115 °C välillä. Alimmillaan se on kesällä, jolloin lämpöä tarvitaan vain lämpimään käyttöveteen. Asiakkailta tuotantolaitoksiin palaavan veden lämpötila vaihtelee 40–60 °C välillä.

Kun asiakas liittyy kaukolämpöön, asiakkaan tiloihin asennetaan lämmönjakokeskus. Keskus on toimintavarma eikä kaipaa juurikaan huoltotoimia. Pientaloissa keskus voi olla vähän tilaa vievä kaappiratkaisukin.

Hankintavaiheen kustannukset asiakkaalle

Liittymismaksua ei tänä syksynä kaukolämpöverkon rakentamisen yhteydessä peritä, vaan kaukolämpö tuodaan ilman erillistä korvausta lämmönjakohuoneeseen. Mikäli asiakkaan tontille sijoittuva kaukolämpöputken osa on normaalia pitempi, peritään 17 m ylittävästä osiosta 140 e/m.

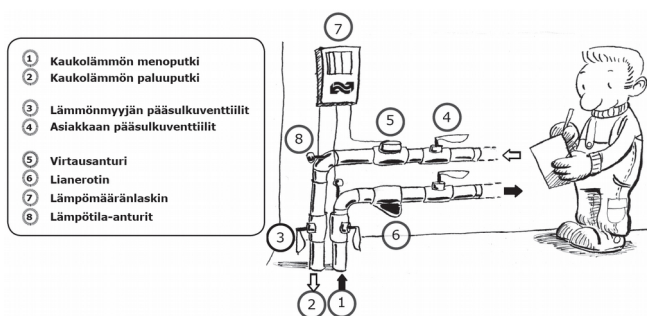
LVI-suunnittelu (Omakotitaloissa suunnittelua tarvitaan vain, jos muutoksia tehdään patteriverkoston.)

Lämmönjakokeskuksen hankinta ja asennustyö (LVI-urakoitsija tekee. Hintataso luokkaa 5 000 euroa.)

Käytöstä poistuvien kattilan ja säiliön poisto (Öljysäiliön poiston kustannuksen LVI-urakoitsija arvioi.)

Suunnittelun voi teettää erikseen LVI-suunnittelijalla tai se voi sisältyä LVI-urakoitsijan kokonaistoimitukseen.

Lämpöyhtiön omistamat ja huoltamat verkon osat asiakkaan tiloissa



Asiakkaan lämmönjakohuoneeseen lämpöyhtiö tuo kaukolämpöputken ja asentaa sinne mittarin, lianerottimen ja tarvittavat sulkuventtiilit.

Asiakkaan vastuulle jäävät muut tarvittavat laitteet ja asennustyöt.

Kaukolämmön toimitusvarmuus

Energiateollisuus ry:n tilastojen mukaan kaukolämmön toimitusvarmuus on lähes sataprosenttinen.

Eri syistä johtuvien käyttökeskeytysten takia kaukolämpöasiakas on keskimäärin noin 1 - 2 tuntia vuodessa ilman lämmöntoimitusta. Keskeytyksistä noin puolet aiheutuu verkon vaurioista ja niiden korjaustyöstä ja puolet muista syistä, mm. verkon perusparannustöistä sekä uusien asiakkaiden liittämisestä kaukolämpöön.